

BENOIT SYSTEMES



POUSSEUR 2.1



JUILLET 2023

WWW.BENOITSYSTEMES.COM





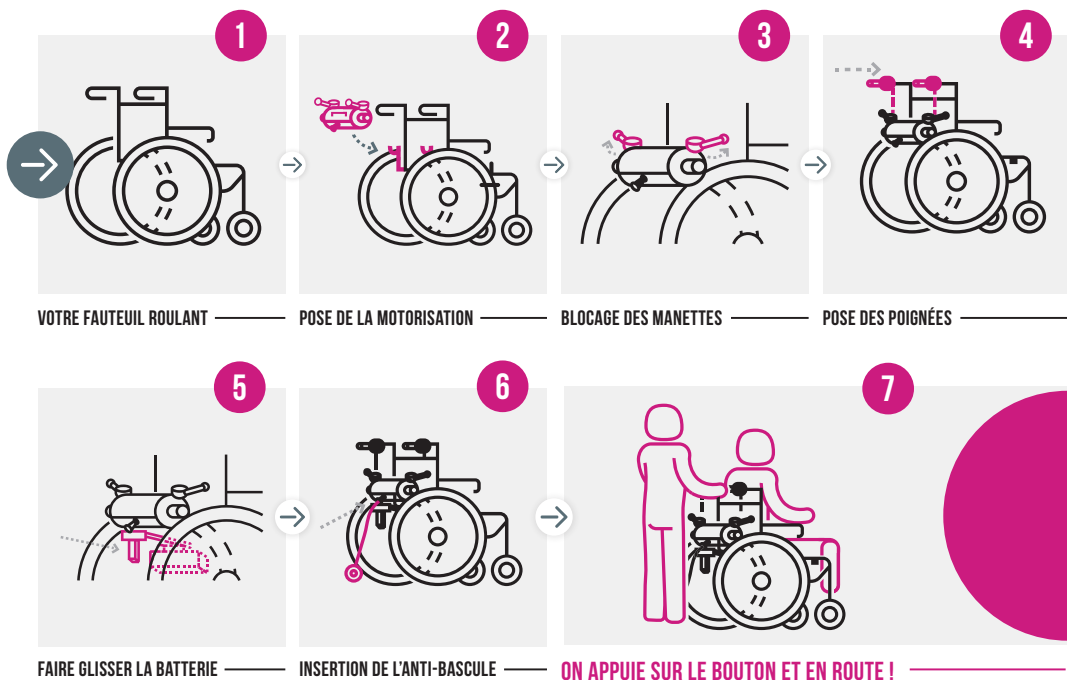
LE POUSSEUR 2.1

Le **POUSSEUR 2.1** est destiné à ceux qui poussent une personne dont le handicap ne permet pas la conduite d'un fauteuil motorisé.

Pour certains handicaps, l'action d'une tierce personne est nécessaire dans les déplacements. La motorisation **POUSSEUR 2.1** agit comme un "auxiliaire musclé" qui annule les efforts de la tierce personne.



COMMENT FONCTIONNE-T-IL ?




LE +

Les poignées rallongées vous permettent de franchir plus aisément les trottoirs et autres obstacles.

Mêmes les trottoirs les plus hauts ne seront plus un problème.

Sécurisé, ergonomique et facile à manier, il s'installe et se conduit en toute simplicité. Avec le **POUSSEUR 2.1**, gagnez en liberté !



A person wearing blue jeans and white sneakers is seated in a motorized wheelchair on a paved path. The wheelchair is black and has a motor on the back. The person is looking towards the right. In the background, there is a stone wall and a building with a tiled roof. The foreground is filled with green grass and some small purple flowers.

Avec le
POUSSEUR 2.1,
partez pour une
balade à deux.



LES ATOUTS DU POUSSEUR 2.1



LÉGER ET
FACILEMENT
TRANSPORTABLE



S'ADAPTE À TOUS
LES FAUTEUILS*

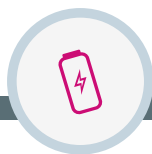
**voir le guide de com-
patibilité*



MISE EN PLACE
EN 15 SECONDES



INTÉRIEUR /
EXTÉRIEUR



AUTONOMIE
JUSQU'À 15 KM



TRANSPORTABLE
EN AVION*



FABRIQUÉ EN
FRANCE



AIDE À LA
TIERCE-PERSONNE



CHOIX DU
COLORIS

* La batterie 11.4 Ah est compatible avec les règles IATA en vigueur.



Le Pousseur 2.1
est léger, facilement
démontable et transportable



Un support de stockage pour les poignées



Un système de fixation des poignées ergonomique



Large choix de couleurs



Un anti-bascule pour plus de sécurité



Un système d'embrayage ergonomique



Batterie avec indicateur de charge

LA GAMME DE COULEURS



CLASSIQUES

- NOIR
- BLANC
- BLEU
- ROUGE
- KAKI

MÉTALLIQUES

- BLEU NUIT
- GRIS
- ARGENT
- CUIVRÉ
- DORÉ

TENDANCES

- BLEU CLAIR
- ROSE
- VERT
- JAUNE
- ORANGE
- CASSIS DE BOURGOGNE

Depuis que nous avons le
POUSSEUR 2.1 nous pouvons
de nouveau nous promener
et sortir avec les amis.

Il est devenu indispensable
suite à l'opération de la
hanche de mon mari.

Bernadette
Utilisatrice depuis 2018



CARACTÉRISTIQUES TECHNIQUES

Nos motorisations sont compatibles avec la plupart des fauteuils roulants manuels pliants ou de confort à partir de 32 cm d'assise et 40 cm entre les roues arrière.

Consultez-nous !

Poids maxi **utilisateur** _____ 120 kg

Poids maxi **admissible pour le dispositif** _____ 150 kg

Poids de la motorisation _____ 8,8 kg

SPÉCIFICITÉS


Vitesse maximale _____ 10 km/h programmable

Moteur _____ 2 moteurs de 130 W avec freins

Hauteur d'obstacle max franchissable _____ 2.5 cm (sans élan) & 7 cm (avec élan)

Pente maximale de sécurité _____ 5° (9%)

Garantie _____ 24 mois pour la motorisation et la batterie

 **Fauteuils adaptables :** un guide de compatibilité est disponible pour connaître les modèles de fauteuils roulants sur lesquels le Pousseur 2.1 peut être installé, dans le respect des exigences générales en matière de sécurité et de performance énoncées dans le Règlement Européen 2017/745 relatif aux dispositifs médicaux.

BATTERIE LITHIUM-ION 11.4 AH

Poids

– 3,85 kg


Autonomie

– jusqu'à 15 km



LA BATTERIE 11.4 AH EST COMPATIBLE AVEC LES RÈGLES IATA EN VIGUEUR POUR LES VOYAGES AÉRIENS



D'autres options et informations sont disponibles sur notre site internet 



07/2023 - Réalisation : Edo JUNK - Photos non contractuelles - Photos : Lionel Dupoux / Philippe Pro

VOTRE REVENDEUR

DEMANDEZ VOTRE **ESSAI GRATUIT !**

📍 7 Rue du Pont,
21450 Billy-lès-Chanceaux FRANCE
☎️ (+33) 3 80 96 51 25
@ | contact@benoitsystemes.com

CE Ce dispositif médical est un produit de santé réglementé qui porte, au titre de cette réglementation, le marquage CE. En sa qualité de fabricant, BENOITSYSTEMES déclare que ce produit est un dispositif de classe I, conforme aux exigences de sécurité et de performance du Règlement européen 2017/745/CEE relatif aux dispositifs médicaux.