



MAXI MINOTOR 2.1

LIGHT DRIVE PLUS 2.1

NOTICE D'UTILISATION

Mars 2024

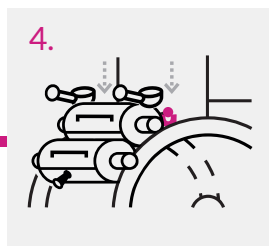
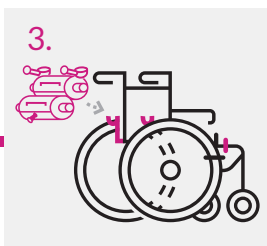
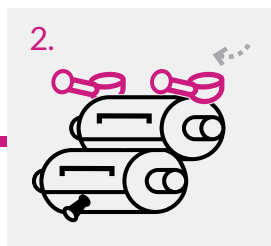


    ← Suivez-nous!

1 METTEZ EN PLACE LA MOTORISATION

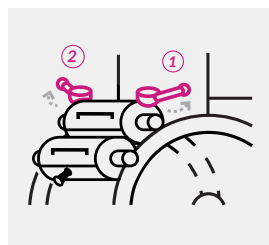
Votre fauteuil a été équipé de **profilés et de crochets** qui permettront l'installation très rapide de votre motorisation.

1. Actionnez les freins du fauteuil pour faciliter le montage.
2. Positionnez les 2 manettes perpendiculaire à la motorisation, en tirant sur le bouton d'embrayage noir (position neutre). (🔒)
3. Posez le moteur sur les crochets à l'aide de la poignée supérieure en positionnant les axes gris sur les crochets gris.
4. Vérifiez que les axes soient bien en place dans les crochets.



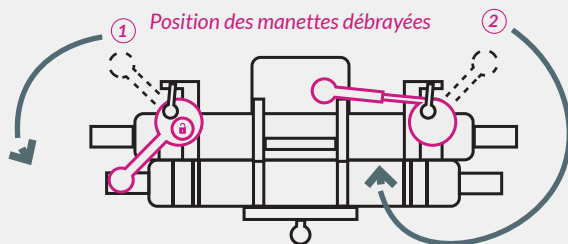
2 TOURNEZ LES MANETTES POUR EMBRAYER

1. Tirez chaque poignée télescopique pour avoir plus de force.
2. Embrayez les deux manettes en commençant toujours par le côté droit.



LE +

Vous pouvez débrayer la motorisation en un mouvement et retrouver ainsi l'usage classique du fauteuil roulant manuel.

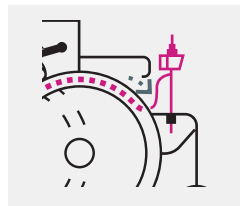


- 1 Tirez la poignée gauche puis la tourner dans le sens anti-horaire jusqu'à la butée.
- 2 Tirez la poignée droite puis la tourner dans le sens horaire jusqu'au dossier du fauteuil.

3 POSITIONNEZ LE JOYSTICK

Une *glissière* a été installée à l'avant du fauteuil pour la mise en place du joystick.

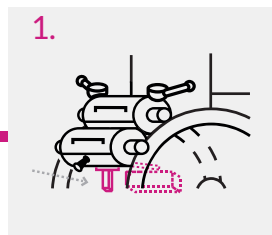
1. Insérez le joystick dans la glissière située à l'avant du fauteuil.
2. Passez le fil à l'intérieur de l'assise du fauteuil afin d'éviter tout frottement du câble sur la roue.



Tirez le bouton situé sur la glissière pour descendre le joystick et passer facilement sous une table.

4 METTEZ EN PLACE LA BATTERIE

1. Prenez le rack batterie et posez le profilé supérieur sur les glissières.
2. Poussez le rack assez fermement jusqu'à entendre le bruit des connecteurs qui s'enclenchent.



Spécificité pour châssis fixe

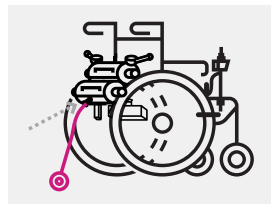


La batterie se positionne par l'avant

5 POSITIONNEZ L'ANTI-BASCULE

Introduisez l'anti-bascule de sécurité dans la poignée arrière de la motorisation (roulette dirigée vers le bas).

Votre motorisation est prête à être utilisée !



RECOMMANDATIONS D'UTILISATION

Pour assurer une bonne utilisation et la longévité de votre motorisation, voici quelques conseils à suivre :



Chargez votre batterie après chaque journée d'utilisation et pendant les périodes d'inutilisation.



Gonflez régulièrement vos pneus de 6 à 8 bar pour un fonctionnement optimal.

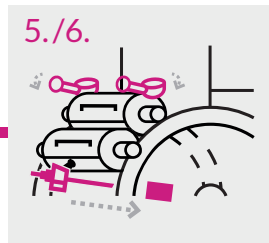
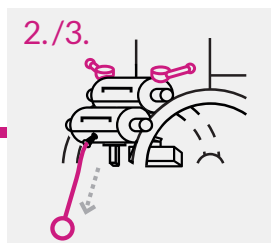


Nettoyez régulièrement les galets (gauche et droite) de la motorisation.

Suivez *notre chaîne Youtube* pour recevoir régulièrement des conseils.

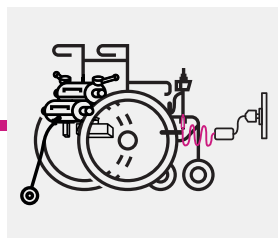
6 RETIREZ LA MOTORISATION

1. Actionnez les freins sur le fauteuil pour faciliter le démontage.
2. Laissez les poignées embrayées sur le fauteuil.
3. Retirez l'anti-bascule.
4. Déverrouillez la batterie à l'aide du verrouillage de rack et tirez-la vers l'arrière.
5. Retirez verticalement le joystick, le placer dans la glissière de stockage sous la motorisation.
6. Mettez les manettes en position neutre (tirez sur le bouton noir).
7. Soulevez la motorisation à l'aide de la poignée supérieure. Les axes doivent sortir des crochets.

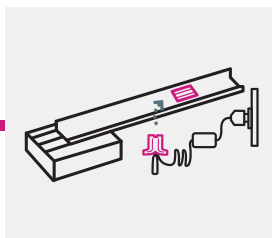


7 RECHARGEZ LA BATTERIE

Si la batterie est sur le fauteuil, connectez la partie cylindrique du chargeur sous le joystick.



Si la batterie n'est pas sur le fauteuil, reliez les 2 connecteurs rouges ensemble (chargeur et batterie).



Puis branchez le chargeur sur le secteur.
Déconnectez une fois la charge complète.

CARNET D'ENTRETIEN À CONSULTER

pour les consignes de conduite, de sécurité et d'entretien

Ce dispositif médical est un produit de santé réglementé qui porte, au titre de cette réglementation, le marquage CE. En sa qualité de fabricant, BENOIT SYSTEMES déclare que ce produit est un dispositif de classe I, conforme aux exigences de sécurité et de performance du Règlement européen 2017/745/CEE relatif aux dispositifs médicaux.

📍 7 Rue du Pont, 21450 Billy-lès-Chanceaux FRANCE
☎ (+33) 3 80 96 51 25 | @ contact@benoitssystemes.com